

LOKBUCH 11

Das Kundenmagazin der nordbahn // Sommer 2015

IHR
ZUGBEGLEITER
ZUM
MITNEHMEN!

nordbahn 



Lockruf:
HVV-Autokooperationen

Verlockend:
Trimm-dich-Pfade an der Strecke

Eingeloggt:
Wer ist schuld an
Verspätungen?



NAH.SH
Der Nahverkehr



GEHEN SIE UNS INS NETZ!

LOKFÜHRER GESUCHT

Wir sind immer auf der Suche nach qualifiziertem Personal. Insbesondere benötigen wir ausgebildete **Triebfahrzeugführer für unseren Standort in Itzehoe.**

Haben wir Ihr Interesse geweckt? Dann schauen Sie doch mal auf unsere Internetseite www.nordbahn.de/jobs – dort finden Sie weitere Infos und alle aktuellen Stellenangebote.

Impressum

Herausgeber

Redaktion
Design & Produktion
Druck & Verarbeitung
Fotos
Auflage

NBE nordbahn Eisenbahngesellschaft mbH & Co. KG
Rudolf-Diesel-Straße 2 // 24568 Kaltenkirchen
Kerstin Meyer
goldbutt® communication gmbh // www.goldbutt.de
www.wir-machen-druck.de
nordbahn // www.fotolia.de
Viermal jährlich; 10.000 Exemplare



Moin, moin, liebe Reisende und Entdecker!

Endlich steht der Sommer vor der Tür – wir haben ja auch lange genug darauf gewartet! Um Ihnen die kommende Sommerzeit zu versüßen, haben wir in unserem Lokbuch wieder viele **interessante Themen rund um die warme Jahreszeit** vereint. Mit an Bord sind zahlreiche tolle **Tipps für Veranstaltungen**, die mit der nordbahn ideal erreichbar sind – auch dank der neuen Zugverbindung zwischen Wrist/Itzehoe und Hamburg. Hier hat sich erfreulicherweise der Betrieb stabilisiert.

Lesen Sie außerdem in dieser Ausgabe wieder viel Wissenswertes über das Bahnfahren, zum Beispiel ein **Interview mit dem Leiter Betrieb der nordbahn**, welche **Vorfahrtsregeln** auch im Zugverkehr herrschen oder auch wo und warum es **Nadelöhre** gibt. Und vielleicht haben Sie sich schon des Öfteren darüber geärgert, dass Sie auf einer vermeintlich freien, offenen Strecke warten müssen – wir erklären in dieser Ausgabe, warum das manchmal passiert.

Schließlich präsentieren wir in unserer neuen Lokbuch-Ausgabe wieder eine gewohnt bunte Mischung aus Tipps und Infos rund um den Sommer. **Picknicken, ein leckeres Sommerrezept, Buchempfehlungen, barrierefreies Urlauben in Bismarck** oder auch **Fitness auf modernen Trimm-dich-Pfaden** entlang der Strecke sind nur ein paar der kunterbunten Themen, die Sie in dieser Ausgabe erwarten.

Wir wünschen Ihnen gute Unterhaltung und eine angenehme Bahnfahrt. Wir freuen uns, Sie bald wieder an Bord begrüßen zu dürfen!



Nis Nissen

Ihr Nis Nissen

KONTAKT

Sie wollen keine Ausgabe verpassen? Wir geben Ihnen gerne per E-Mail Bescheid. Einfach anmelden unter www.nordbahn.de

Servicetelefon (040) 303 977-333
moin@nordbahn.de

Wir haben das Lokbuch etwas aufgeräumt, um es für Sie noch besser zu machen:

Interessantes über die nordbahn

Amüsantes für Ihre Zeit mit der nordbahn

Aktiv mit unseren Mitmachseiten!

MEIN LOKBUCHEINTRAG

Immer locker und entspannt bleiben! Das ist meine Devise, auch wenn sie immer wieder mal an meiner Sandbank vorbeikommen – die Schiffe der Reederei Rahder. Die pelzlosen Zweibeiner wollen doch bloß gucken, was wir hier so treiben! Sollen sie auch – schließlich ist ja die Reederei auch Nationalpark-Partner. Die wissen genau, wie man mit dem Weltnaturerbe Wattenmeer umgeht!

Vier Schiffe haben die in ihrer Flotte, die alle von Büsum aus starten. Das sind alles große, moderne Dinger mit Salons und Liegestuhldecks. Abendfahrten mit Party an Bord ma-

chen die auch, aber das kriege ich nicht mit. Ich sehe vor allem, wenn sie unterwegs sind nach Helgoland, Fang- oder Küstenfahrten in die See unternehmen oder halt zur Seehundbank von mir und meinen Kumpels kommen. Genaue Termine gibt's unter www.rahder.de.

Die machen auch Dünentourneen und Wattwanderungen – gut geeignet für Zwei- und Dreibeiner. Ich lieg lieber einfach hier und freu mich mit allen nordbahn-Kunden, die mit einem gültigen Ticket zehn Prozent Ermäßigung auf das Rahder-Angebot erhalten. So, und jetzt lasst mich endlich weiter faulenzeln!

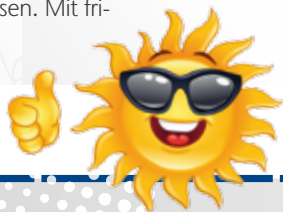
Entspannte Grüße von der Sandbank
Eure Robbe Lazy mit Kuhung

GAZPACHO ERFRISCHENDE SOMMERSUPPE

- ✳ 1 kg Tomaten
- ✳ 1 Gemüsezwiebel
- ✳ Salatgurke
- ✳ 1 Paprikaschote
- ✳ 6 Knoblauchzehen
- ✳ 1 Chilischote
- ✳ 15 EL Balsamico
- ✳ 6 EL Olivenöl
- ✳ 4 Scheiben Toast
- ✳ Salz und Pfeffer
- ✳ 1 kleine Dose geschälte Tomaten
- ✳ ½ l kalte Brühe



Das Gemüse putzen und in Stücke schneiden. Alle Zutaten werden im Mixer püriert, das muss wegen der Mengen in mehreren Partien geschehen, und zu jeder Partie muss auch etwas von der Brühe gegeben werden. Auch das Toastbrot wird mit püriert, es dient der Bindung. Am Schluss lässt man das Öl in den laufenden Mixer fließen. In einer großen Schüssel alles gut verrühren und für mindestens eine Stunde im Kühlschrank gut durchkühlen lassen. Mit frischem Baguette an heißen Tagen ein Hochgenuss!



HVV IM DOPPELPAK

Der Hamburger Verkehrsverbund HVV hat einen Zwillingenbruder, der den gleichen Namen trägt, aber keine Menschen transportiert: das Hamburger VorleseVergnügen – ebenfalls kurz HVV – ein neues Literaturfestival für Kinder. Vom 5. bis 10. Juli 2015 können sich Kinder, Eltern und Lehrer auf mehr als 30 Lesungen sowie Schreib- und Comic-Workshops beliebter Autorinnen und Autoren freuen, 35 Schriftsteller präsentieren ihre Werke. Initiator ist das Auktorenteam Hamburger Lesezeichen mit dem Hamburger Verkehrs-



verbund und dem Arbeitskreis Hamburger Baugenossenschaften als tatkräftigen Partnern.

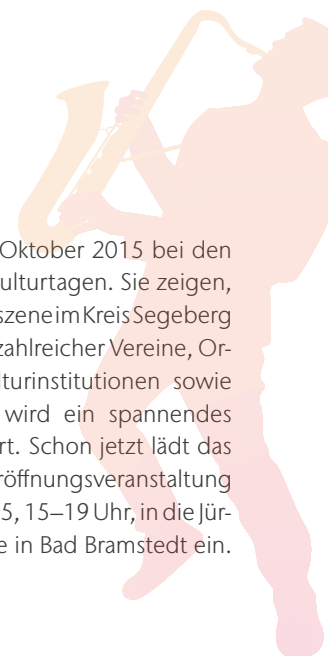
Die Veranstalter sorgen für ungewöhnliche Lesorte wie Busse, Bahnen und Nachbarschaftstreffs in verschiedenen Stadtteilen. Auch die nordbahn ist mit dabei: Unter anderem gibt es Autorenlesungen während der Zugfahrt. Der Eintritt beträgt für alle Veranstaltungen 2,50 Euro pro Person, für Schulklassen stellt der HVV (der mit den Bussen und Bahnen!) Gruppenkarten für die Anreise zur Verfügung. Tickets und Infos gibt's unter www.hamburger-vorlese-vergnuegen.de

ZEIT(T)RÄUME



Gestern – heute – morgen, Erinnerungen – Gedanken – Visionen: Welche Träume haben Menschen, wie sehen sie aus, wie hören sie sich an? Welche Träume wurden und werden zu welchen Zeiten geträumt? Ein Spaziergang durch die Zeiträume zum Erinnern und Träumen erwartet Sie vom

13. September bis 4. Oktober 2015 bei den zweiten Segeberger Kulturtagen. Sie zeigen, wie vielfältig die Kulturszene im Kreis Segeberg ist. Unter Mitwirkung zahlreicher Vereine, Organisationen und Kulturinstitutionen sowie ausübender Künstler wird ein spannendes Kulturangebot realisiert. Schon jetzt lädt das SE-Kulturteam zur Eröffnungsveranstaltung am 13. September 2015, 15–19 Uhr, in die Jürgen-Fuhlendorf-Schule in Bad Bramstedt ein. www.se-kultur.de



Wer ist schuld an Verspätungen?

Während nordbahn-Fahrgäste zwischen Büsum, Neumünster und Bad Oldesloe in der Regel auf die Minute pünktlich am Zielbahnhof einfahren, kam es im neuen Netz zwischen Itzehoe / Wrist und Hamburg bereits häufiger zu Verspätungen. Wir sprachen mit Christian Nachtwey, seit Mai Leiter Betrieb der nordbahn, über die Ursachen und Verbesserungspotenziale.

Kerstin Meyer (KM): *Im neuen Netz lag die Pünktlichkeit der nordbahn im Mai bei knapp 93,7 Prozent. Im bisherigen nordbahn-Netz bei ca. 98 Prozent. Wieso unterscheiden sich die Pünktlichkeitswerte der nordbahn in den beiden Netzen so stark?*

Christian Nachtwey (CN): Vor allem weil die Verkehre sehr unterschiedliche Voraussetzungen bieten: Während wir im Norden ganz allein auf den Schienen unterwegs sind, teilen wir uns zwischen Hamburg und Elmshorn die Strecke mit einer Vielzahl anderer Züge. Fünf Regionalverkehrslinien sowie ICEs und Güterverkehrszüge nutzen dort gemeinsam ein Gleis je Richtung. Wenn irgendein anderer Zug Verspätung hat, gibt es oft eine Kettenreaktion bei den nachfolgenden Zügen. Die nordbahn sammelt dadurch sozusagen auch Verspätungen anderer Züge ein.

KM: *Es gibt des Öfteren Fälle, bei denen die nordbahn längere Zeit auf der Strecke steht, um auf andere Züge zu warten, die dann vorgelassen werden. Wer entscheidet darüber?*

CN: Richtig, da schnellere und überregionale Zuggattungen, wie ICE und RE, grundsätzlich Vorrang haben, müssen wir häufiger solche Züge vorbeilassen, wenn der Verkehr aus

dem Takt gekommen ist. Darüber entscheidet die Betriebsleitzentrale der DB Netz anhand der jeweiligen Verspätungslage und unter Berücksichtigung von Auswirkungen auf überregionale Verbindungen und Anschlüsse. Dies ist ein weiterer häufiger Grund für Verspätungen, auf die wir keinen Einfluss haben.

KM: *Gibt es weitere Faktoren für Verspätungen?*

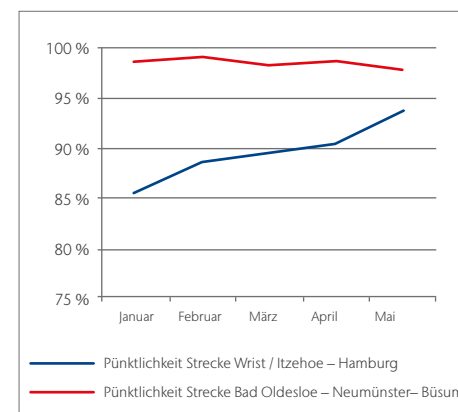
CN: Als weitere externe Faktoren sind noch Störungen an der Infrastruktur, wie zum Beispiel an Weichen oder an Bahnübergängen oder Bauarbeiten an den Gleisen, zu nennen. Hiervon waren wir im neuen Netz häufiger betroffen als bisher gewohnt. Was geschieht, wenn sich der Verkehr auf unseren Trassen vorübergehend reduziert, ließ sich übrigens während des GDL-Streikes der Lokführer der Deutschen Bahn AG an unserer Statistik ablesen: Durch die Zugausfälle bei der DB verringerte sich die Trassenbelegung mit dem Effekt einer erhöhten Pünktlichkeit der nordbahn. Wir wollen aber nicht verschweigen, dass die nordbahn durch Fahrzeugprobleme und noch nicht eingespielte Abläufe in der Betriebssteuerung gerade in der Anfangsphase auf den neuen Strecken auch Verspätungen und Ausfälle selbst verursacht hat.

KM: *Wie groß ist der eigene Einfluss auf Pünktlichkeit und wie weit kann sich die nordbahn noch verbessern?*

CN: In den ersten Betriebswochen war fast jede dritte Verspätung durch uns selbst verschuldet. Im Monat Mai war die nordbahn nur

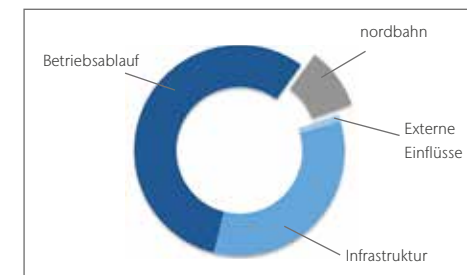
noch bei weniger als jedem zehnten Fall der direkte Auslöser. Wir sind zuversichtlich, dass wir uns durch die eingeleiteten Maßnahmen an den Fahrzeugen und bei der Betriebssteuerung auf dem vorgegebenen Niveau von 93 Prozent Pünktlichkeit stabilisieren können.

Entwicklung Pünktlichkeit (Monatsdurchschnitte)



Die Pünktlichkeit der nordbahn hat sich seit Betriebsstart im neuen Netz deutlich verbessert. Im Mai konnte erstmals die dort vorgegebene Pünktlichkeitsquote von mindestens 93 Prozent eingehalten werden.

Verspätungsursachen Mai 2015



So teilen sich die Ursachen für Verspätungen im neuen Netz im Monat Mai auf:

Betriebsablauf (56%): z.B. Verspäteter Zug fährt voraus, Warten auf Überholung durch Fernverkehrszug, Anschlussicherung

Infrastruktur (33%): z.B. Störungen von Signalen, Stellwerken, Weichen oder Oberleitungen

nordbahn (9%): z.B. Fahrzeugschäden, Verzögerungen bei der Abfahrt

Externe Einflüsse 1%: z.B. Witterungseinflüsse, Polizei- und Rettungseinsätze

Was bedeutet eine Pünktlichkeitsquote von 93 Prozent?

Die NAH.SH kontrolliert die Qualität der Verkehrsunternehmen in Schleswig-Holstein. Dafür gibt sie Zielwerte vor, bei deren Unterschreitung die Verkehrsunternehmen Strafen zahlen müssen. Der aktuelle Zielwert für die Pünktlichkeit der nordbahn auf den neuen Strecken liegt bei 93 Prozent. Dies bedeutet, dass bei 100 Zugfahr-

ten der nordbahn nicht mehr als 7 Verspätungen von mehr als 5 Minuten festgestellt werden dürfen (Züge mit über 30 Minuten Verspätung werden als Ausfall gewertet). Gemessen werden alle Ankunftszeiten der nordbahn in Itzehoe, Wrist, Elmshorn, Hamburg-Altona und Hamburg Hauptbahnhof.

Die Sommerferien sind gerettet!



Für nur 43 Euro können alle, die 1996 oder später geboren sind, das Sommerferienticket erwerben. Es gilt sechs Wochen, vom 18. Juli bis zum 30. August 2015, für alle Züge und

Linienbusse des Nahverkehrs in Schleswig-Holstein. Kostenlos dazu erhalten alle Ferienticketbesitzer eine Mitgliedskarte des Deutschen Jugendherbergswerkes für das aktuelle Beitragsjahr. Und damit nicht genug, denn on top gibt es Vergünstigungen oder freien Eintritt bei über 40 Kooperationspartnern wie Museen, Hochseilgarten, Tierpark oder Freizeitbad. Das Ticket ist bei allen Verkehrsunternehmen in Schleswig-Holstein erhältlich. Mehr Infos dazu gibt es unter

→ www.nah.sh

Erst mal losfahren!

Sie haben vor, mit dem Zug weiter weg zu fahren, finden aber das passende Ticket nicht am Fahrkartenautomaten Ihrer Startstation? Kein Problem: Lösen Sie einfach das Ticket „Anfangsstrecke“. An unseren Automaten können Sie Nahverkehrstickets für die Bundesländer Schleswig-Holstein, Hamburg, Mecklenburg Vorpommern, Niedersachsen und Bremen kaufen.

Wenn Sie ein Fernziel mit ICE, IC oder EC ansteuern möchten, ziehen Sie das Antrittsticket und fahren damit zu Ihrer Umsteigestation. Dort können Sie ein passendes Ticket am Schalter erwerben oder aber Sie lösen ein Ticket im Fernzug beim Bordpersonal. Die Kosten für das Antrittsticket werden dann mit dem Betrag für die Gesamtstrecke verrechnet, sodass für den „Zubringer“ keine Extrakosten anfallen! Außerdem muss beim Kauf der letztendlichen Fahrkarte im Fernverkehrs



zug kein Bordaufschlag gezahlt werden. Die Fahrkarte „Anfangsstrecke“ wird entweder bereits auf der Startseite der Automatenanzeige aufgeführt oder sie ist in der Rubrik „Ergänzungskarten, regionale Angebote“ zu finden. Das Ticket kostet für Erwachsene (ab 15 Jahre) 15,00 Euro, für Kinder/Jugendliche (6 bis 14 Jahre) 7,50 Euro. Es gilt nicht in Bussen und Nahverkehrszügen, wenn das Ziel im SH- oder HVV-Tarif liegt.

Freie Fahrt mit der MuseumsCard

Auch in diesem Jahr gibt es sie wieder: Die MuseumsCard für alle Kinder und Jugendlichen bis einschließlich 17 Jahre. Viele tolle Aktionen und Museumsbesuche stehen vom 1. Juli bis 1. November 2015 an. Die MuseumsCard ist eine Initiative des Ministeriums für Justiz, Kultur und Europa des Landes Schleswig-Holstein in Zusammenarbeit mit zahlreichen Partnern.

Die nordbahn ist ebenfalls mit an Bord und bietet an zwei Freifahrttagen, dem 22. sowie dem 29. Oktober 2015, die kostenlose Fahrt

im gleichen Geltungsbereich wie für das Sommerferienticket. Als Fahrschein gilt die MuseumsCard oder ihr zeigt die MuseumsCard-App auf eurem Smartphone vor. Erhältlich ist die MuseumsCard in Schleswig-Holstein in allen Filialen der Sparkassen, in den teilnehmenden Museen, in Büchereien, bei den Jugendverbänden, dem Landesjugendring sowie in vielen Tourist-Informationen. Alle Infos zur Aktion sowie den Download-Link zur MuseumsCard-App gibt es unter

→ www.meine-museumscard.de

Grenzenloses Strandvergnügen



Nach umfangreichen Umbauten präsentiert sich Büsum in neuem Gewand und bietet nun auch Menschen mit Mobilitätseinschränkungen viele Möglichkeiten, sich barrierefrei im Ort zu bewegen. Breite Rampen und ein Aufzug führen auf den Deich, die Deichkrone ist beleuchtet, eine Rampe sowie Wattrollstühle ermöglichen den Zugang ins Watt. Straßen, Spazierwege, der Kurpark und alle weiteren touristischen Einrichtungen sowie Toiletten

und Parkplätze sind grundsätzlich behindertengerecht optimiert. Lediglich der Zugang zum Wasser war für Rollstuhlfahrer bisher nicht möglich. Doch jetzt hält Büsum neben den Wattrollstühlen noch einen neuen, ganz besonderen Service bereit: den Strand- und Wasserrollstuhl. Er ist optimal geeignet für Gehbehinderte, die am Strandleben teilnehmen wollen. Mit seinen großen Ballonrädern lässt sich der Weg durchs Watt gut überwinden. Schwimmpolster an den Armlehnen ermöglichen darüber hinaus das Baden in der Familienlagune.

Der salzwassertaugliche Rollstuhl kann gegen eine Leihgebühr von 2 Euro pro Stunde und ein Pfand von 20 Euro auf der Watt'n Insel in der Familienlagune Perlebucht ausgeliehen werden.

Auch HVV-Kunden können nicht ohne!



Cambio Carsharing Hamburg



Bietet an über 40 Stationen Autos an. Die Buchung erfolgt telefonisch, online oder per App, kurzfristig oder weit im Voraus, stunden-, tage- oder wochenweise. Keine monatliche Grundgebühr, halbe Anmeldegebühr und 15 Euro Rabattierung.

Fast alles lässt sich mit Bahn und Bus erledigen – meist schneller und günstiger als mit dem Auto. Dennoch geht es manchmal nicht ohne, und ein Auto muss her für Möbeltransport, Großeinkauf, eine Weiterfahrt im Stadtgebiet oder eine Spritztour an die See. Aber dafür direkt eins kaufen? Muss nicht sein, in Hamburg kann man es auch einfach über Carsharing-Unternehmen mieten. Und selbst hier haben Sie als HVV-Kunde noch Vorteile! Inhaber einer HVV-Abo-Karte, ProfiCard oder des SemesterTickets profitieren von folgenden Vergünstigungen:

Autonetzer



Autonetzer.de bietet rund 150 Fahrzeuge von Privatpersonen zur Miete an. Viele Modelle sind direkt in Ihrer Nachbarschaft verfügbar. Keine Anmeldegebühr oder Kaution, reduzierbare Selbstbeteiligung und 10 Euro Gutschrift für Neukunden.

CiteeCar



Über 130 CiteeCars stehen rund um die Uhr zur Verfügung. Schon ab 1 Euro pro Stunde und 22 Cent/km! Hier erhalten Sie eine kostenlose Registrierung und monatlich 10 Freikilometer.

DriveNow



Das flexible Carsharing von BMW und SIXT bietet die spontane Anmietung von BMW und MINI-Modellen. Im Minutenpreis ab 24 Cent – je nach Tarif – sind Benzin, Steuern, Versicherungen und Parktickets bereits enthalten. Keine Registrierungsgebühr und einmalig 30 Freiminuten.

Greenwheels



Hier haben Sie die Wahl zwischen Kleinwagen und Vans an mehr als 50 Stationen im gesamten Stadtgebiet. Es gibt eine einmalige Fahrtgutschrift von 25 Euro.

Hertz



Ist mit sieben Vermietstationen in und um Hamburg mit zahlreichen PKW und LKW dabei. Sie erhalten besonders an Wochenenden extragünstige Preise.

switch



Mit einem monatlichen Abo für 10 Euro erhalten Sie zahlreiche Rabattierungen. Die Reservierung erfolgt bequem per HVV-App und ist monatlich kündbar.

Den steck ich locker in die Tasche!

Der Nahverkehrsverbund für Schleswig-Holstein, NAH.SH, hat einen Gesamtfahrplan im Miniformat für die Strecke Sylt–Hamburg erstellt. Der große Vorteil dieses übergreifenden Taschenfahrplans ist, dass dort die Fahrten aller Betreiber zwischen Itzehoe und Hamburg, geltend für nordbahn, NOB und DB, aufgeführt und auf einen Blick zu überschauen sind. Damit müssen Sie nicht mehr auf die einzelnen Fahrpläne der jewei-

ligen Verkehrsunternehmen schauen. Außerdem passt er in jede Hand- und Hosentasche. Der Minifahrplan ist ab sofort und kostenlos in den Zügen der entsprechenden Linien sowie als PDF-Download auf unserer Website erhältlich.

→ www.nordbahn.de



Mehr Züge, mehr Stabilität

Nachdem sich im ersten Quartal 2015 aufgrund von Lieferverzögerungen bei den FLIRT-Fahrzeugen noch einige Leihfahrzeuge in unsere Flotte eingereiht haben, stehen der nordbahn nun alle 15 Neufahrzeuge des Typs FLIRT zur Verfügung. Somit fahren wir seit April 2015 alle Fahrten mit nordbahn-Zügen und mit den von NAH.SH geplanten Ka-

pazitäten. Die Stabilität des Betriebes hat sich nach Vervollständigung der Flotte weiter verbessert. Grund ist vor allem die voranschreitende Behebung von technischen „Kinderkrankheiten“ an den Fahrzeugen, wie etwa Problemen beim Kuppeln. Zugleich konnten infrastrukturelle Schwierigkeiten gelöst werden.

Fahrkarten und Beratung bald wieder direkt am Bahnhof Bad Segeberg

Vor über einem Jahr verschwand der „Blaue Container“, die langjährige provisorische Servicestelle der nordbahn, vom Bahnhof Bad Segeberg. Unser Serviceteam zog vorübergehend in die Bahnhofstraße 1, um für den Baubeginn des neuen großen Gebäudes am Bahnhof Platz zu machen.

Im Juli 2015 soll das neue Fachmarktzentrum am Bahnhof schließlich einzugsfertig sein.

Die nordbahn wird dann – wie früher – direkt am Bahnsteigzugang zu finden sein und neben Tickets für den Nah- und Fernverkehr auch persönliche Beratung anbieten. Der genaue Eröffnungstermin wird noch bekanntgegeben, die Öffnungszeiten bleiben unverändert. Weitere Mieter sind unter anderem die Bäckerei Günther, der Drogeriemarkt Budnikowski und das Schuhgeschäft Deichmann.

Vorfahrtsregeln im Bahnverkehr



Regionalexpresszüge im Störfungsfall Vorrang. Am Ende der Vorfahrtskette kommen die Regionalbahnen, darunter auch die nordbahn.

Sicherlich mussten auch Sie schon einmal in der Bahn wegen eines überholenden ICE warten. Das betrifft vor allem die Strecke Elmshorn–Hamburg Hbf, die zu den meistfrequentierten Streckenabschnitten Deutschlands gehört. Hier fahren drei unterschiedliche Regionalbahnlinien, Fernverkehrszüge und Güterzüge. Da nur ein Gleis pro Richtung zur Verfügung steht, kann es aufgrund der hohen Frequentierung zu Stauungen kommen. Wartezeiten sind ärgerlich, aber leider nicht immer zu vermeiden.

Genauso wie im Straßenverkehr gibt es auch im Bahnverkehr bestimmte Vorfahrtsregeln. Wie in dem Interview mit dem Leiter Betrieb bereits deutlich geworden ist, haben schnelle und überregionale Fernverkehrszüge wie IC, ICE oder EC sowie Güterverkehrszüge und

Ja, wo steht denn der Zug?



Uns erreichen des Öfteren Fahrgastbeschwerden, dass Züge an der Station Elmshorn an zwei unterschiedlichen Punkten am Bahnsteig zum Stehen kommen. Leider müssen die Fahrgäste dann zum hinteren Teil des Bahnsteigs laufen, um einsteigen zu können. Das Halteverhalten unserer Lokführer ist allerdings keine Willkür, sondern ein vorgeschriebener Halteprozess.

An der Station ist eine weiße Haltetafel mit der Angabe „110 Meter“ angebracht, was bedeutet, dass Züge, die länger als 110m sind, an dieser



Tafel vorbeifahren dürfen. Züge, die kürzer sind, müssen zwingend vor dieser Tafel anhalten. Das liegt unter anderem an der Barrierefreiheit des Bahnsteigs, die nur am höhergelegenen Bereich gewährleistet ist und daher die Halteposition des Zuges bestimmt. Wenn die nordbahn nun mit zwei aneinandergeschlossenen Zügen, einer so genannten Zweifachtraktion, unterwegs ist, darf sie bis nach vorne durchfahren, da sie länger ist als 110 m. Ist sie lediglich in einer Einfachtraktion unterwegs, muss sie vor dem Schild halten und der Fahrgast muss leider ein paar Meter laufen.

Vorankündigungen

Fahrplanabweichungen wegen Baumaßnahmen der DB AG

RB 63 Büsum – Heide – Neumünster RB 82 Neumünster – Bad Segeberg – Bad Oldesloe



Zeitraum	Fahrplanabweichung
20.07. bis 12.08.2015 ganztägig	SEV mit Bussen zwischen Neumünster und Heide (Holst)
11. bis 15.09.2015 in den Abendstunden	SEV mit Bussen zwischen Neumünster und Bad Segeberg

RB 71 Wrist/Itzehoe – Hamburg-Altona RB 61 Itzehoe – Hamburg Hbf



Zeitraum	Fahrplanabweichung
20.–21. und 27.–28.06.2015 04.–05., 11.–12. und 18.–19.07.2015	Umleitung einzelner Züge von Itzehoe nach Hamburg-Altona
01.–02.08.2015	Ausfall einzelner Züge zwischen Elmshorn und Wrist
03. und 10.08. 2015 16.08.2015	Ausfall eines Zuges zwischen Hamburg-Altona und Elmshorn
29.–30.08.2015 17.–18. und 26.–28.09.2015	Ausfall einzelner Züge zwischen Wrist und Elmshorn
20.–21.09.2015 28.–30.09.2015	Ausfall einzelner Züge zwischen Hamburg-Altona und Elmshorn



In den nächsten Monaten wird es leider vermehrt zu Fahrplanabweichungen kommen. Sobald uns genauere Informationen vorliegen, werden wir diese auf unserer Website und

in den Fahrzeugen veröffentlichten.

Um über die geplanten Baumaßnahmen auf Ihrer Linie schnell informiert zu werden, können Sie sich auch für unseren Newsletter anmelden.



TRIMM-DICH-PFADE FÜR BEWEGUNGSFREUDIGE

Kennen Sie noch „Trimmy“ – das Maskottchen der Trimm-dich-Welle aus den 70er Jahren, das mit hochgerecktem Daumen bundesweit für mehr Bewegung warb? Dann kennen Sie bestimmt auch noch den Trimm-dich-Pfad mitten im Wald: ein kostenloser Sportparcours, an dem man Ausdauer, Kraft und Kondition trainieren kann.

lichen „Trimmy“ (immer in Leibchen und kurzer Hose, Funktionskleidung gab es damals ja noch nicht).

Mitte der 70er Jahre kannten 80 Prozent der Deutschen den Trimm-dich-Pfad, 1980 hatte die Hälfte aller Deutschen diesen schon einmal genutzt. Er wurde somit zur größten Gesundheitskampagne, die es je gab. In den 90er Jahren nahm die Popularität stetig ab, und die Parcours wurden immer weniger genutzt, leider auch oft vernachlässigt. In den letzten Jahren jedoch gewann der „Trimm-dich-Pfad“ wieder an Beliebtheit, nicht zuletzt wegen der steigenden Nachfrage nach (kostenloser!) Fitness an der frischen Luft.

Heutzutage heißen die Pfade „Vita Parcours“, „Fitness Park“ oder „Fitness Parcours“. Im Gegensatz zum üblichen Trimm-dich-Pfad-Aufbau sind hier alle Sport- bzw. „Trimmfit“-Geräte in einer Art Sportpark errichtet, ein Jogging-Rundkurs liegt drum herum. Oft findet sich in Städten die Bezeichnung „4fCircle Playpark“ – die 4F stehen für Fit/Free/Fun/Function, kombiniert in einem Fitnesspark mitten im Stadtgebiet. Die modernen Stationen bieten vielfältigste, meist



Aufgrund der steigenden Rate von Übergewicht und Schlaganfällen startete in den 70er Jahren der Deutsche Sport Bund die Bewegung „Trimm dich – durch Sport“. In unzähligen Waldgebieten entstanden Trimm-dich-Pfade mit Unterstützung von Gemeinden, Krankenkassen, Politik – und dem immer fröh-



selbsterklärende Übungsmöglichkeiten an, sodass für jeden Geschmack das Passende dabei ist.

Hätten Sie nicht auch mal Lust auf ein bisschen Leibesertüchtigung nach einer langen Bahnfahrt oder einem anstrengenden Tag im Büro? Auch in Ihrer Nähe finden sich einige dieser Sportparks. Ein paar stellen wir Ihnen auf dieser Seite vor, weitere Infos und Stationen finden Sie unter

→ www.trimm-dich-pfad.com

Fit entlang der Strecke

✘ **Pinneberg, Burmeisterallee 8** // Der Trimm-dich-Pfad befindet sich in einem Wald direkt am Bahnhof Pinneberg und bietet ein Reck, Ringe und Sprungböcke.

✘ **Elmshorn, Dünenweg 22** // Dieser Pfad hat eine Länge von etwa 4 km, es werden 20 Turn-Übungen von Balancieren über Gewichtheben bis Bockspringen angeboten.

✘ **Sportpark Itzehoe, Pasleker Straße 7** // Neue, hochwertige Geräte wie Dip-Bars, Hangelbrücke, Bauchgeräte und Seile zum Hochziehen laden zum Training ein.

✘ **Bewegungsparcours Aukrug, Bargfelder Straße 30** // Inmitten des wunderschönen Natur-Lehrpfades Boxberg liegt ein bei Familien und Sportlern beliebter Trimm-dich-Pfad. Der Weg führt durch das hügelige Waldgelände an knapp 20 Stationen mit vielseitigen Übungen vorbei.

✘ **Vitaparcours Heide, Kaserne Lise-Meitner-Straße 1A** // Echten Drill bietet dieser 4fCircle Playpark: Er befindet sich in der Bundeswehrekaserne.

✘ **Fitness Outdoor Park Heide, Am Sportplatz 1** // Hier kann auf dem Außengelände des MTV Heide trainiert werden. An fünf Trainingsgeräten können Sportler ein vollständiges und effektives Krafttraining im Freien durchführen. Entweder nutzt man die anschaulichen Erklärungen der Hinweisschilder und trainiert in Eigenregie oder man schließt sich einem vom Trainerteam des Sportvereins angebotenen Kurs für Outdoor-Fitness an.



✘ **Fitnesspark Heide, Neue Anlage 19** // Die Sportgeräte im „Generationen-Park“ in der Neuen Anlage laden alle Altersklassen zum Trainieren ein. Auch hier werden Sportkurse über den lokalen Verein angeboten.



Pinneberg



Elmshorn



Itzehoe



Aukrug



Heide



❄️ DA ROLLEN KÖPFLE

29. DITHMARSCHER KOHLTAGE

Am 22. September 2015 ist es wieder so weit: Der Klassiker unter den norddeutschen



Herbstfesten lädt Besucher aus nah und fern in das größte geschlossene Kohlanbauggebiet Europas ein. Dithmarscher Spitzenköche und ihre Kollegen in den uralten Landgasthöfen zaubern Kohlgerichte in raffinierten Variationen, die den Gaumen verwöhnen. Repräsen-

tiert werden die Kohltage von zwei „Kohlregentinnen“ – Dithmarscher Deerns, die sich

mit Köpfchen und Charme den Ehrentitel verdient haben. Viele weitere Veranstaltungen in der Umgebung sorgen vom 22. bis 27. September für viel Kurzweil mit einem bunten Unterhaltungsprogramm.

→ www.dithmarscher-kohltag.de



❄️ DITHMARSCHEN ERLEBEN

UND SPAREN - ECHT JETZT

Mit der DithmarschenCard 2015 erleben Sie viel Spaß und Freizeitabenteuer mit der ganzen Familie im wunderschönen Nordseeland. Unter dem Motto „Echt erleben – echt sparen“ erwarten Sie niedrigere Eintrittspreise, zahlreiche Rabatte und kostenlose Zusatzangebote bei 44 Partnern: Segway- und Quad-Touren am Deich, Fährfahrten und Wassersport auf der Eider, Golf-Schnupperkurs am Wattenmeer, E-Bike-Verleih am Nord-Ostsee-Kanal oder die Seehundstation in Friedrichskoog – das und noch viel mehr gibt es



zu erleben. Die nordbahn bringt Sie schnell und zuverlässig hin! Radliebhaber profitieren von unserem Zusatzangebot und können einmalig ihr Fahrrad kostenlos mitnehmen, um die Schönheit Dithmarschens auf zwei Rädern zu erkunden.

Die DithmarschenCard ist für nur 9,50 Euro in allen Tourist-Informationen in Dithmarschen erhältlich und bis März 2016 für bis zu zwei Erwachsene und zwei Kinder gültig. Weitere Informationen gibt es unter → www.echt-dithmarschen.de



❄️ KARL-MAY-SPIELE

SIE REITEN WIEDER

„Im Tal des Todes“ locken Action, Feuer und drei Wildwest-Stars zum neuen Abenteuer der Karl-May-Spiele in Bad Segeberg. Noch nie soll jemand lebend aus dem „Tal des Todes“ zurückgekehrt sein. Der Verbrecher Roulin betreibt dort ein Quecksilberwerk und lässt Sklaven inmitten giftiger Dämpfe arbeiten. Ein trunksüchtiger Häuptling und sein Stamm haben sich dem Verbrecher angeschlossen. Auch ein Plantagenbesitzer, sein Sohn und dessen geheimnisvolle Braut geraten in Roulins Hände. Winnetou und sein Freund Old Firehand nehmen den Kampf auf, der schließlich in einem feurigen Showdown endet.

Fernsehstar Jan Sosniok ist zum dritten Mal „Winnetou“: Für ihn verkörpert der Apachehäuptling all die guten Eigenschaften, die ihn zu einem wahren Häuptling des Lebens machen. Barbara Wussow spielt die exotische Senorita Miranda, die eine Cantina betreibt und die harten Westmänner mit Tequila, Tanz und Musik bei Laune hält. Kino- und TV-Star Ralf Bauer stellt den erfahrenen Westmann Old Firehand dar. Er ist ein hervorragender Schütze und einer der besten Freunde Winnetous.

Die Zuschauer erleben über 80 Mitwirkende, 25 Pferde, eine Eule und einen Adler, der haarscharf über die Köpfe des Publikums fliegt.

Los geht's mit der Premierenfeier am Sonntag, den 27. Juni, ab 20:30 Uhr im Freilicht-

theater am Kalkberg. Bis zum 6. September wird das Stück donnerstags, freitags und sonnabends um 15 und 20 Uhr sowie sonntags um 15 Uhr gezeigt. Informationen und Tickets gibt es unter der Hotline 01805 / 952111 oder auf → www.karl-may-spiele.de



❄️ 3-MAL 2 FREIKARTEN ZU GEWINNEN!

Die Gewinnspielfrage lautet:
Wo treffen sich die Cowboys zum Kartenspielen?

- Wirtshaus
- Kneipe
- Saloon

MITMACHEN & GEWINNEN!

Schicken Sie uns einfach bis zum 05.08.2015 die richtige Lösung unter dem Stichwort „Karl-May“ per E-Mail an gewinnspiel@nordbahn.de. Die Teilnahmebedingungen finden Sie auf www.nordbahn.de

N-JOY THE BEACH UND EIN HOCH AUF BÜSUM



Am 29. August 2015 ist es wieder so weit: Leinen los für die N-Joy-The-Beach-Events in Schleswig-Holstein! Eine grandiose Veranstaltung in Büsum wartet auf alle Partyfans, denn diesmal ist Deutschlands Megastar Andreas Bourani mit an Bord und sorgt neben genialer Feier-Stimmung auch für ordentlich Gänsehaut-Feeling! Durch das Programm führt wie gewohnt das verrückte Duo Kuhlage und Hardeland der N-Joy-Morningshow. Viel gute Musik und beste Laune sind garantiert. Außerdem mit dabei ist die nordbahn – wir sorgen für eine bequeme sowie sichere An- und Abreise und machen aus dem Event ein unvergessliches Ereignis für euch. Darüber hinaus präsentiert sich die Büsumer Strandpromenade nach umfangreichen Um-

baumaßnahmen in neuem Glanz – also eine prima Gelegenheit, einen perfekten Tag am Meer zu genießen!

Und so könnte er aussehen:

Erst mal ausschlafen und in Ruhe aufhübschen. Dann ab in den Zug: Wir bringen euch ab Heide stündlich in den Luftkurort. Tickets gibt es bequem an Bord.

Vormittags:

Am Büsumer Bahnhof angekommen, geht´s kostenlos mit dem nordbahn-Ticket und dem Krabbenexpress zur neuen Familienlaune Perlebucht. Da ihr ein nordbahn-Ticket habt, müsst ihr auch keine 4 Euro Strandeintritt zahlen. Dann muss ein Basislager her: Ei-

nen Strandkorb gibt es bereits für 7 Euro am Tag. Jetzt ab ins Watt und bei einem schönen Strandspaziergang abkühlen.

Mittags:

Jetzt ist es Zeit für das obligatorische Krabbenbrötchen. Damit anschließend erst gar keine Müdigkeit aufkommt, ist Bewegung angesagt. Bei unserem Partner „Wassersport Büsum“ könnt ihr zum Beispiel den neuen Trendsport SUP (Stand-Up-Paddling) ausprobieren. Oder einfach mal wieder Tretboot fahren. Coole Sache!

17 Uhr:

Der Krabbenexpress bringt euch entspannt zum Hauptdeich, wo um 18 Uhr das N-Joy-Festival beginnt. Somit ist noch genug Zeit, sich auf dem neu gestalteten Gelände umzuschauen und auf der neuen Promenade zu flanieren. Auf der Bühne erwarten euch drei Acts mit Andreas Bourani als Highlight. Bei viel guter Musik und bester Partystimmung könnt ihr bis in die Nacht abrocken.

0:45 Uhr:

Die nordbahn bringt euch nach einem aufregenden Tag bequem nach Hause. Der Sonderzug fährt pünktlich um 0:45 Uhr in Büsum ab. Der Fußweg vom Festivalgelände beträgt rund 15 Minuten – also: nicht bummeln!

Weitere Infos gibt es wie gewohnt unter [→ www.nordbahn.de](http://www.nordbahn.de)



Wir bringen Sie nach dem Event nach Hause!

SONDERFAHRT

- BÜSUM..... 0:45 Uhr
- REINSBÜTTEL..... 0:51 Uhr
- SÜDERDEICH..... 0:53 Uhr
- WESSELBUREN..... 0:55 Uhr
- JARENWISCH..... 0:58 Uhr
- TIEBENSEE..... 1:01 Uhr
- HEIDE..... 1:15 Uhr
- ITZEHOE..... 2:05 Uhr

> Anschluss mit der nordbahn nach Pinneberg

- ELMSHORN..... 2:35 Uhr

> Anschluss mit der DB nach Hamburg

30 JAHRE NATIONALPARK WATTENMEER



Das schleswig-holsteinische Wattenmeer sind 4.400 Quadratkilometer einzigartige, geschützte Naturlandschaft. Diese umfasst nicht nur die typische Wattfläche, die bei der Ebbe trocken fällt, sondern ebenfalls Strände, Dünen, Salzwiesen und Priele. Seit der Gründung im Jahre 1985 konnte viel erreicht werden, um diesen artenreichen Lebensraum zu schützen. Seit Juni 2012 ist die nordbahn offizieller Nationalpark-Partner und bringt Sie direkt bis nach Büsum, dem Tor zum Wattenmeer.

Gewinnspiel

Welche Spur gehört zu welchem Wattbewohner?

Einfach die richtige Nummer in die runden Lösungsfelder der jeweiligen Spur eintragen, die Buchstaben in die richtige Reihenfolge bringen und gewinnen!

Zu gewinnen gibt es tolle Überraschungen für den perfekten Tag am Wattenmeer-Strand:

1. Preis: hochwertiger Picknickkorb inklusive Ausstattung für vier Personen
2. Preis: eine Familien-Eintrittskarte für das Erlebnisbad Piratenmeer in Büsum
3. Preis: ein nordbahn-Strandtuch

Das Lösungswort lautet: _____

1 2 3 4 5

MITMACHEN &
GEWINNEN!

Für die Gewinnspielteilnahme schicken Sie bis zum 31.08.2015 das Lösungswort mit dem Stichwort „Watt“ per Mail an gewinnspiel@nordbahn.de



1 Ich bin eine Brandgans

Mit Feuer haben wir Brandgänse nichts zu tun – unser Name leitet sich von unserem orangeroten Brustband ab. Im August fliege ich ins Dithmarscher Wattenmeer. Dort erneuere ich mein Federkleid. Die alten Federn kann man dann im Spülsaum an der Küste finden.



2 Ich bin ein Wattwurm

Ich bin wohl der bekannteste Bewohner des Wattenmeeres. Ich liege am liebsten in einer u-förmigen Röhre in 20 cm Tiefe und esse mein Lieblingsgericht: Sand oder genauer gesagt die darauf lebenden Algen und Bakterien. Alle 45 Minuten krieche ich rückwärts zur Bodenoberfläche und erleichtere mich, was zu den charakteristischen „Spaghettihäufen“ an der Wattoberfläche führt.



3 Ich bin eine Rote Bohne

Ich werde aber auch Baltische Plattmuschel genannt. Am liebsten verbuddel ich mich 5 cm tief im Boden der Nordsee. Mit meinem Rüssel sauge ich Nahrungsteilchen von der Wattoberfläche ein. Im Wattenmeer sind meine Schalen besonders auf der Innenseite oft rot gefärbt, mitunter aber auch gelb oder grün.



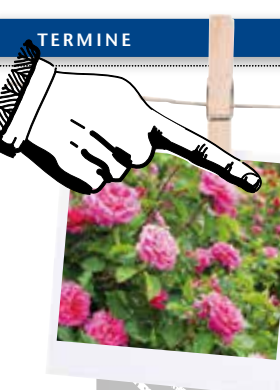
4 Ich bin eine Strandschnecke

Ich krieche übers Watt und weide mit meiner Raspelzunge die winzigen Algen ab, die auf den Sandkörnern wachsen. Im Watt lebe ich gefährlich, da meine Feinde, Möwen und Strandkrabben, meine Kriechspur auf der Sandoberfläche erkennen können. In manchen Orten Westeuropas haben mich sogar die Menschen zum Fressen gern.

5 Ich bin eine Seepocke

Als Larve schwamm ich frei im Meer. Dann traf ich die Entscheidung meines Lebens, denn wenn wir Seepocken uns auf einem harten Untergrund festsetzen, dann können wir diesen Ort nie wieder verlassen. Ich habe mir für mein Zuhause die Schale einer Miesmuschel ausgesucht. Anstelle von Beinen und Scheren habe ich weiße, fächerförmige Rankenfüße, mit denen ich feine Schwebstoffe und Planktonorganismen aus dem Meer filtere.

Bildnachweis alle Abbildungen, wenn nicht anders gekennzeichnet: © Martin Stock/LKN-SH



Gewusst?
Weitere Events entlang der Strecke finden Sie auf der nordbahn-Website unter Magazin/Veranstaltungskalender:



// **Veranstaltungskalender & Eventtipps**

- ✂ **27.06.2015 | Pinneberg**
Rosen- und Pflanzenmarkt, Rosengarten
Pinneberg, 10:00 Uhr
- ✂ **04.07.2015 | Neumünster**
Wettkampf der Vielfalt, Bad am Stadtwald, 9:00 Uhr
- ✂ **04.07.2015 | Büsum**
NDR1 Welle Nord – Auftakt Sommertour,
Watt-Tribüne
- ✂ **05.07.2015 | Glückstadt**
Verkaufsoffener Sonntag, Innenstadt, 13:00 Uhr
- ✂ **18.07. – 19.07.2015 | Hamburg**
Triathlon, Innenstadt, ganztägig

- ✂ **27.07.2015 | Büsum**
DLRG NIVEA Strandfest,
Familienlagune
- ✂ **06.08. – 08.08.2015 | Heide**
Altstadtfest, Schuhmacherort, 19 Uhr
- ✂ **23.08.2015 | Hamburg**
Cyclastics, Innenstadt, ganztägig
- ✂ **28.08. – 31.08.2015 | Glückstadt**
Herbst-Jahrmarkt, Historischer Marktplatz,
14 Uhr
- ✂ **29.08.2015 | Bad Oldesloe**
19. Oldesloer Stadtlauf, Marktplatz, 16 Uhr
- ✂ **29.08.2015 | Büsum**
N-JOY The Beach, Watt ´n Insel

- ✂ **12.09.2015 | Glückstadt**
Kulturnacht Glückstadt, verschiedene
Veranstaltungsorte, 19 Uhrstandplatz
- ✂ **13.09. – 04.10.2015 | Bad Segeberg**
Segeberger Kulturtage, verschiedene
Veranstaltungsorte
- ✂ **22.09. – 27.09.2015 | Dithmarschen**
Dithmarscher Kohltage, verschiedene
Veranstaltungsorte
- ✂ **23.09. – 26.09.2015 | Hamburg**
Reeperbahn Festival, Hamburger Reeperbahn
- ✂ **27.09.2015 | Büsum**
11. Oldtimer- und US-Car-Treffen, Hafensinsel
- ✂ **03.10.2015 | Büsum**
Drachenbastelfest, Watt-Tribüne

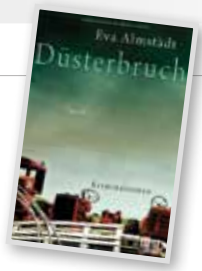
Viele Morde an der Ostsee

Eva Almstädt, 1965 in Hamburg geboren und aufgewachsen, ist seit 2001 freie Autorin und lebt in Schleswig-Holstein. Seit 2004 hat Eva Almstädt Erfolg mit ihrer Krimireihe um die Lübecker Krimi-



nalkommissarin Pia Korittki, die an der Ostsee spielt. Der zehnte Band ist gerade erschienen und bietet wie alle Krimis aus der Reihe ein leicht zu lesendes, spannendes Krimivergnügen mit einer sympathischen Hauptfigur und viel Lokalkolorit. Erschienen sind folgende Titel:

Kalter Grund, Engelsgrube, Blaues Gift, Grablichter, Tödliche Mitgift, Ostseeblut, Dusterbruch, Ostseefluch und Ostseesühne. Weitere Infos finden Sie auch unter [→ www.eva-almstaedt.de](http://www.eva-almstaedt.de)



PLATTDEUTSCHE EGKE!

Diesmal von unseren südlichen Nachbarn von der Küste Ostfrieslands



Platt: Isenbahnpolupundohldreier
Deutsch: Eisenbahnpfahlaufundabdreher, sprich Schrankenwärter

Platt: Saltwaterkötter
Deutsch: Seehund

Platt: Mieghamels
Deutsch: Ameisen

Platt: Hüpkepütt
Deutsch: Springbrunnen

Platt: Heiopei
Deutsch: Trottell, Taugenichts

Platt: Bangbüx
Deutsch: Angsthase

Platt: Hol die fuchtig!
Deutsch: Mögest du gesund und munter bleiben!

Quelle: dornum.de



UNSERE TOP 5!

Picknick – ab ins Grüne

Jetzt gibt es kein Halten mehr – wir wollen endlich raus an die frische Luft und unsere Gesichter der warmen Sonne entgegenstrecken. Und nichts ist schöner, als im Freien zu speisen! Wie wäre es also mal mit einem Picknick im Grünen? Ganz romantisch zu zweit oder als Mini-Event mit Freunden und der ganzen Familie? Unsere Top 5 helfen Ihnen beim Freiluftvergnügen! Übrigens: Tolle Ideen für Speisen und Getränke finden Sie im Internet, zum Beispiel unter → www.essen-und-trinken.de/picknick

Der Minigrill //

Als Kugel, Eimer oder falt-Einweggrill, der bereits mit Kohle gefüllt ist – die Auswahl ist reich, und für jeden Geschmack ist etwas dabei. Anzündler und Feuerzeug nicht vergessen! Die Grill-Winzlinge gibt es bereits ab 10 Euro.



Der Picknickkorb //

Nobel und gehoben aus Weide mit edlem Porzellangeschirr macht er jeden Freihimmel-Ausflug zum Luxusevent! Den Champagner-Piccolo unbedingt mit einpacken! Ab 100 Euro inklusive Ausstattung.



Der Kunststoffbehälter //

Ja, er ist ein unabdingbares Element der transportierbaren Speisen. Auch wenn Glasbehältnisse sehr reizvoll sind, ist die ultraleichte, unkaputtbare Variante immer noch der Favorit! Und es gibt sie auch in schön für ein paar Euro.



Der faltbare Regiestuhl //

Heidi Klum macht es uns vor – wir machen es einfach nach! Die günstige Sitzgelegenheit für jede Gelegenheit gibt es als einfachen Anglerstuhl bis hin zur Luxusversion mit Ablagetischen und Getränkehalter für den Champagner-Piccolo von Top 2! Ab 10 Euro.



Das Schweizer Taschenmesser //

Natürlich kann man jedes beliebige multifunktionale Taschenmesser einstecken, Hauptsache, ein Messer ist mit dabei. Aber es geht doch nichts über das Schweizer Original mit Korkenzieher, Dosenöffner, Schraubendreher, Pinzette, Zahnstocher, Schere und: Mehrzweckhalter. Ab 20 Euro.



GLOSSE

Des einen Freud ...

... ist des anderen Leid, heißt es bekanntlich.

Und was den einen draußen im Grünen mit all seiner blühenden Pracht erfreut, bedeutet für den Allergiekeplagten echtes Leid. Hatten Sie auch schon mal das Erlebnis in der Bahn, dass sich ein Fahrgast neben Sie plumpsen lässt, und noch bevor sein Taschentuch die Nase erreicht, hat er sich mehrmals das laufende Organ mit dem Handrücken abgewischt? Zeitgleich kommt aber – Gott sei Dank – die Versicherung: „Keide Sorge, das ist dicht adstecked, ich habe Heuschdupfed!“ Dann wird geniest und geschnäuzt, manchmal auch gesprätzt, die Fahrgäste schauen disskret weg, die Kinder starren extra auf die verquollenen Augen. Zum Glück dringen keine bedrohlichen Pollen mehr ins geschlossene Zuginnere, und die Klimaanlage ist ein wahrer Segen für unseren Allergiker. Derweil wird die Erinnerung an den letzten Zahnarztbe-



such wach, bei dem man unter den Dämpfen des alkoholischen Desinfektionsmittels schon fast einschlummerte (spart die Narkose!), weil „die Frau Doktor Heuschnupfen hat und wir leider die Fenster geschlossen halten müssen“. Aha! Kurz vor dem Bewusstseinsverlust wurde dann doch ein Fenster geöffnet, dem bösen Blick der Frau Doktor konnte man standhalten. In der Bahn jedoch erlebt man ein dankbares Nicken, einen letzten Schnäuzer und Ruhe kehrt ein. Wir sind zufrieden und schlafen heute Nacht mit offenem Fenster – wegen des schönen Wetters und der Stauballergie!

ACHTUNG: SCHWARZE

SCHAFE AUFEGPASST!



Schwarzfahren wird jetzt teurer: Ab dem 1. August 2015 müssen Fahrgäste ohne einen gültigen Fahrschein bundesweit mit einem erhöhten Beförderungsentgelt von 60 Euro rechnen. Bisher wurden lediglich 40 Euro erhoben.



Mitloggen und gewinnen!

Schicken Sie uns Ihre Antwort mit dem Betreff „Kreuzwörtertel“ bis zum **01.09.2015** an: **gewinnspiel@nordbahn.de**

Unter allen richtigen Einsendungen verlosen wir 3 x 2 Gutscheine für ein Seeabenteuer mit der Reederei Rahder: einen Tagesausflug nach Helgoland, eine Abendfahrt auf See sowie eine Küstenfahrt vor Büsum. **Die richtige Antwort lautet:**

1 2 3 4 5 6 7 8 9 10 11

Teilnahmebedingungen: Der Rechtsweg ist ausgeschlossen, eine Barauszahlung der Gewinne nicht möglich. Mitarbeiterinnen und Mitarbeiter der nordbahn und ihre Angehörigen sind von der Teilnahme ausgeschlossen. Die Gewinner werden in der nächsten Ausgabe mit Name und Wohnort veröffentlicht.

GEWINNER SIND ...

Die Gewinner des Kreuzwörtertels der letzten Ausgabe wurden schriftlich benachrichtigt. Die richtige Lösung aus der letzten Ausgabe lautet „MURMELTIER“.

Gewinner eines Geschenkgutscheins von Blume 2000 im Wert von 25 Euro sind:
 * Volker Sölbrandt aus Brokdorf
 * Ulrich Herling aus Pinneberg
Herzlichen Glückwunsch!



COOLE KÜNSTLER-KIDS

In der letzten Lokbuch-Ausgabe haben wir unsere jüngsten Fahrgäste zum Malwettbewerb für unsere neue Kinderfahrkarte aufgerufen. Viele schöne Bilder sind bei uns eingegangen und haben uns die Auswahl wirklich schwer gemacht! Und das sind die Gewinner:

- ✦ Linus aus Hamburg, 9 Jahre
- ✦ Hannes aus Kremperheide, 7 Jahre

Ab sofort sind die tollen Züge auf allen nordbahn-Kinderfahrkarten zu finden. Vielen herzlichen Dank an alle, die mitgemacht haben!



UNSER FAHRGAST-TIPP!

Uta Schulze, 57, kommt aus dem Seengebiet Mansfelder Land nahe Halle an der Saale in Sachsen-Anhalt. Sie ist auf dem Weg, ihren Mann in Itzehoe zu besuchen und mit ihm ein schönes langes Wochenende zu verbringen. Uta Schulze ist bereits seit über sechs Stunden mit der Bahn unterwegs und nimmt für das letzte Stück von Dammtor nach Itzehoe die nordbahn. Die lange Fahrt nutzt sie, um zu schlafen, zu essen, Zeitschriften zu lesen und Kreuz-



wörtertsel zu lösen. Sie schaut auch gerne aus dem Fenster, denn gerade zu dieser Jahreszeit ist die Landschaft sehr reizvoll, und es gibt viel zu entdecken. Besonders angetan haben es ihr die prachtvoll blühenden Fliederbüsche entlang der Strecke. Für das Wochenende ist ein Tagesausflug nach Hamburg geplant, da werden Schulzes mit Sicherheit wieder die nordbahn nehmen und dann gemeinsam den schönen Ausblick genießen.

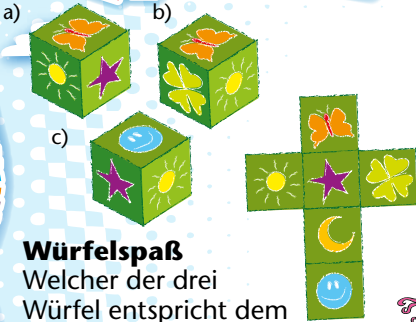


Hierarchie		Anlass Grund oder Begriff beim Fußball	griechische Seherin	englisch: Büstenhalter		Spitzname Eisenhewers	franz. bestimmter Artikel		Personalpronomen 3. Fall sg.
		Erkennungszeichen	4				Kfz. Zeichen Schleswig-Flensburg		5
Hirtengott	1	Pferde-ähnliche Tiere		Computerbegriff Texterkennung			engl. Kunst	Abk. Deutsches Institut für Marketing	Britischer Popmusikler, Produzent Brian ...
kleiner Tierfuß				2	Aeroclub der Schweiz	Bonnie und ...			10
	7						engl. Stunde		
spanisches Markenzeichen (Stier)						Märchengestalt von Michael Ende	3		
Aktiengesellschaft			6	Abk. laut	Stadt in Mecklenburg-Vorpommern			Abk. Rundfunk	Abk. Europa-meisterschaft
		spanischer Autor (Nobelpreis)					9		8
englisch: Osten					Grundnahrungsmittel		11	Abk. für Frequenzmodulation	



KINDERECKE

Kreuzworträtsel

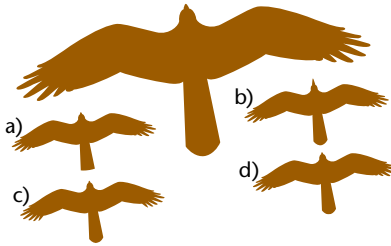
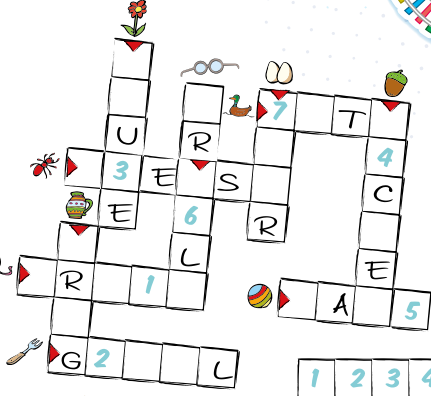
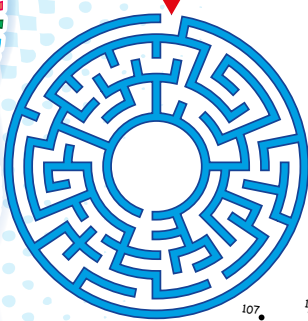


Würfelspaß

Welcher der drei Würfel entspricht dem aufgeklappten?

Labyrinth

Lösung:
Würfel a)



Schattenspiel

Welcher Schatten stimmt mit dem oberen überein?

Lösung: d)

Malen nach Zahlen



Lösung: Elefant

Was ist das?

Ganz nah dran – aber was ist das?



LACH DOCH MAL WIEDER!

>>ICH SAGE IMMER, WAS ICH DENKE<<. VERTEIDIGT SICH TOM. >>ACH, DESHALB BIST DU SO SCHWEIGSAM<<. ANTWORTET SEIN KUMPEL BEN.

epi.de/interaktiv/2013/03/01/kindercke