

LOKBUCH 16

Das Kundenmagazin der nordbahn // Winter 2016

IHR
ZUGBEGLEITER
ZUM
MITNEHMEN!



nordbahn 

// WEIHNACHTSGESCHENKE

Tauschen im Internet

// LARS ERKLÄRT DEN NAHVERKEHR

Unterhaltsame Videos auf YouTube

// STATIONSMONITOR

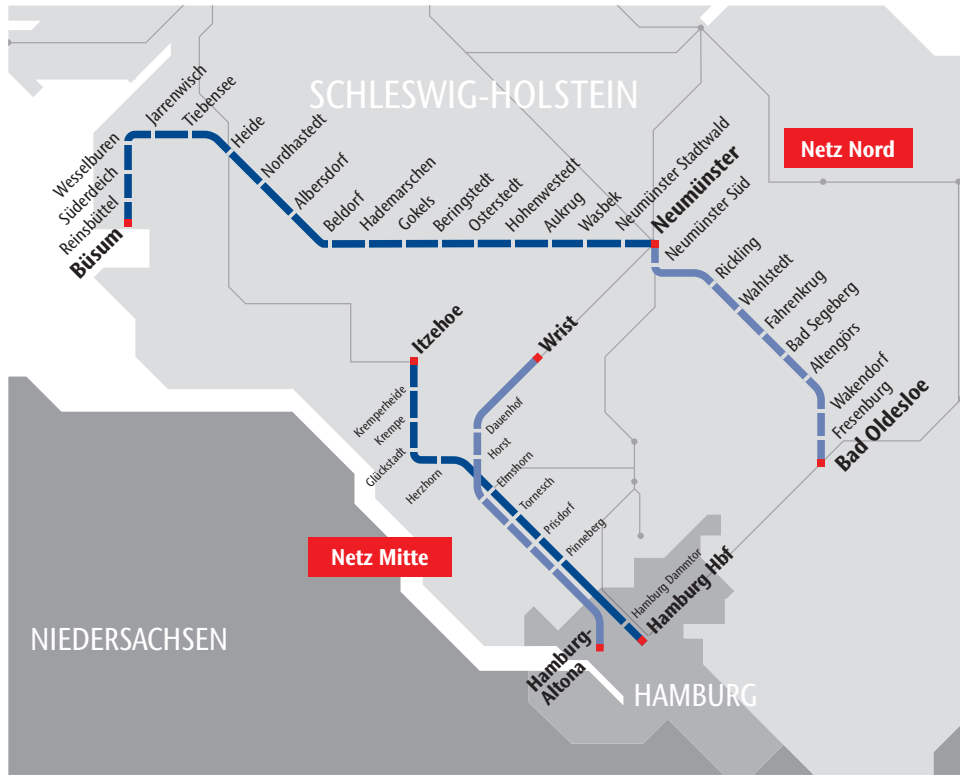
Echtzeitinfos für Zugreisende

// SILVESTER

Feiern im nordbahn-Land



NAH.SH
Der Nahverkehr



SIE WOLLEN KEINE AUSGABE VERPASSEN?

Dann bestellen Sie sich das Lokbuch kostenlos als PDF-Ausgabe unter // www.nordbahn.de oder schicken Sie eine E-Mail an lokbuch@nordbahn.de.

Servicetelefon
→ (040) 303 977- 333
moin@nordbahn.de

IHR „FAHRPLAN“ FÜR DAS LOKBUCH – DAMIT SIE SICH IMMER GUT ZURECHTFINDEN:

- Hier finden Sie interessante Informationen über die nordbahn!
- Schmunzeln Sie über Amüsantes aus dem nordbahn-Land!
- Seien Sie aktiv auf unseren Mitmachseiten!

IMPRESSUM

Herausgeber: NBE nordbahn Eisenbahngesellschaft mbH & Co. KG; Grüner Deich 15 // 20097 Hamburg Redaktion: Kerstin Meyer, Corinna Kipsieker Konzept & Gestaltung: goldbutt® communication gmbh // www.goldbutt.de Druck & Verarbeitung: www.wir-machen-druck.de Fotos: nordbahn // www.fotolia.de Auflage: viermal jährlich; 6.000 Exemplare

MOIN, MOIN, LIEBE REISENDE UND ENTDECKER!

Willkommen an Bord der nordbahn! Gehören Sie auch zu den Menschen, die gerne immer auf dem Laufenden sind? Dann haben wir genau das Richtige für Sie: Auf unserem neuen Instagram-Kanal „die_nordbahn“ finden Sie die aktuellsten Fotos und Videos aus der nordbahn-Welt. Wir teilen Bilder von unseren Zügen, unserer Werkstatt und unseren Strecken. Außerdem posten wir exklusive Blicke hinter die Kulissen, begleiten unsere nordbahn-Aktionen und überraschen Sie mit tollen Gewinnspielen. Reinschauen lohnt sich! Eine weitere Überraschung haben wir für Sie ebenfalls parat, denn 2017 starten wir unter anderem mit einer neuen, sympathischen Ansagestimme in unseren Zügen. Wer sich dahinter verbirgt, lesen Sie in dieser Lokbuch-Ausgabe. Das Thema Weih-

nachten darf natürlich nicht fehlen, ebenso wie der obligatorische Fahrplanwechsel im Dezember. Schließlich haben wir für Sie wieder viele Neuigkeiten rund um die nordbahn, tolle Freizeithemen sowie Tipps für attraktive Silvester- und Veranstaltungsziele im nordbahn-Land.

Wir wünschen Ihnen und Ihren Familien eine schöne Weihnachtszeit, einen guten Rutsch ins neue Jahr und freuen uns darauf, Sie wieder bei uns an Bord begrüßen zu dürfen.



Ihr Nis Nissen

LESESTUNDE IM ZUG



Das „Hamburger Vorlese-Vergnügen“, unter anderem vom Hamburger Verkehrsverbund HVV gefördert, fand im Juli zum zweiten Mal statt und hat erneut viele Lesebegeisterte für sich gewinnen können. Dieses nur von Kinderbuchautoren organisierte Festival bietet Lesungen an außergewöhnlichen Orten, wie Bus und Bahn, sowie Schreib- und Illustrationsworkshops für Kinder zwischen fünf und 13 Jahren an.

Am 15. Juli kam schließlich die Grundschulklasse 2b der Adolph-Schönfelder-Straße aus Hamburg-Barmbek in den Genuss einer ganz besonderen Bahnfahrt, denn mit an Bord war Schauspieler, Synchron- und Hörbuchsprecher Bernd Stephan, der aus „Snöfrid aus dem Wiesenthal – die ganz und gar unglaubliche Rettung von Nordland“ von Andreas Schmachtl vorlas. Von Bad Oldesloe ging es nach Neumünster und wieder zurück mit viel Spannung und Vergnügen beim Vorlesen. Die Kinder waren begeistert und freuen sich schon auf nächstes Jahr, wenn es wieder heißt: „Abfahrt, Türen schließen – die Lesestunde geht los!“

Weitere Infos und Fotos gibt es unter // www.hamburger-vorlese-vergnuegen.de

WEIHNACHTS-GLÜHWEIN



ZUTATEN:

1 Liter Rotwein, fruchtig // 3/4 Liter Wasser // 200 g Dörpflaumen // 1/4 Liter Rum // Saft von 2 Zitronen // 250 g Zucker // 2 Stangen Zimt // 2 Beutel schwarzer Tee // 5 Gewürznelken // 1/2 Liter frisch gepresster Orangensaft

UND SO GEHTS:

Wasser und Dörpflaumen kurz aufkochen, die Teebeutel hineingeben und 5 Minuten ziehen las-

sen. Teebeutel entfernen und alle Flüssigkeit mixen. Die Zimtstangen und Nelken in einem Teeei dazu geben. Die restlichen Zutaten ebenfalls dazu geben. Nicht mehr aufkochen, sondern nur mehr auf kleiner Hitze warm halten.

Tipp: Schmeckt auch außerhalb der Weihnachtszeit wunderbar!



SCHÖNE BESCHERUNG ...



...heißt: etwas geht in die Hose. Nachvollziehbar, wenn man bedenkt, was zur Bescherung so alles Unbrauchbares verschenkt wird. Was also tun mit einem Weihnachtsmann-Gesicht-Klo-deckel-Bezug? Erstmal: sich freuen (zumindest so tun) und sich bedanken. Alles andere ist unhöflich. Dann das Geschenk ganz vorne auf den Gabentisch stellen. Lassen Sie es mindestens einen Tag stehen, denn der Besuch kommt am nächsten

Tag vielleicht nochmal spontan zum Kaffee. Blöd, wenn das eine Teil dann schon weg ist. Nun überlegen Sie, ob Sie den Weihnachtsmann-Gesicht-Klo-deckel-Bezug wirklich nicht in Ihrem stillen Örtchen einsetzen wollen. (Vielleicht für die nächste Party? Könnte lustig sein.) Dann suchen Sie sich einen Ort zum Verstauen, auf dem Dachboden vielleicht. Nicht weiterverschenken, der Schuss geht nach hinten los, wenn Sie vergessen, das Grußkärtchen abzumachen! Legen Sie sich einen großen Karton zu. Nicht beschriften mit „blöde Geschenke“ oder so, der nächste Umzug kommt bestimmt, und stellen Sie sich vor, Ihre Schwiegermutter guckt da rein und entdeckt... Also Karton, rein mit dem Geschenk. Und bei dieser Gelegenheit mal den alten Kram von vor ein paar Jahren rausholen – vielleicht ist ja doch was Brauchbares für die nächste Party dabei...



Weihnachtszeit ist Geschenkezeit. Und leider sind auch immer wieder Präsente dabei, mit denen man einfach nichts anfangen kann. Was also tun? Nutzen Sie doch einfach die älteste Form des Handelns auf ganz moderne Weise: Tauschen im Internet!

BAMBALI

Hier können Waren auch gegen Dienstleistungen, Mitfahrgelegenheiten oder Unterkünfte getauscht werden. Die Nutzung ist kostenlos, es muss ein Profil erstellt werden, in dem der Nutzer Tauschwünsche und -bedingungen einträgt. Wer möchte, kann auch die Währung „Bambali-Taler“ wählen und auf einem Konto sammeln, um sie gegen ein Produkt einzutauschen.

// www.bambali.de

TAUSCHBÖRSE

Mit Hilfe der Tauschwährung „Tausch-Taler“ muss man nicht warten, bis sich zwei Tauschpartner finden. Taler können bequem gegen Ware eingetauscht werden.

// www.dietauschboerse.de

SWAPY

Den Wert des Tauschartikels legt der Nutzer als „Swapy-Wert“ selbst auf einer Skala von eins bis fünf fest. Wird das Angebot angenommen, wird der virtuelle Wert gutgeschrieben. Nun kann man einen Artikel mit dem gleichen „Swapy“-Wert aussuchen oder auf seinem Konto ansparen.

// www.swapy.de

EBAY KLEINANZEIGEN

Auch das geht bei Ebay: Tauschen oder verschenken. Die kostenfreie Nutzung erfordert lediglich eine Registrierung, das Einstellen von Produkten ist recht einfach.

// www.ebay-kleinanzeigen.de

Kategorie „Schenken und Tauschen“

OPTIMALE ECHTZEIT-AUSKUNFT



Kennen Sie schon unseren mobilen Stationsmonitor? Er informiert Sie über alle aktuellen Abfahrts- und Ankunftszeiten unserer Züge und wurde in diesem Jahr noch um einige Funktionen erweitert.

Somit steigern wir unseren Service für Sie und bieten Ihnen mehr Informationen rund um Ihre gesamte Fahrstrecke. Angezeigt wird der konkrete Streckenverlauf einer Fahrt: Jede Station ist mit einer Planzeit und einer Echtzeitprognose versehen, und die aktuelle Position des Zuges wird deutlich.

Bei Störungsfällen wird die Verspätungs- oder Ausfallursache angegeben sowie ein Hinweis angezeigt, wenn ein Ersatzverkehr eingerichtet wurde. Außerdem finden Sie allgemeine Informationen zur Zugnummer, Barrierefreiheit und Fahrradmitnahme.

Besonders vorteilhaft an der Neuerung ist, dass Fahrgäste nun detailliertere Informationen erhalten. Das ist insbesondere für die Kunden wichtig, die bereits unterwegs sind – daher sind der Stati-

onsmonitor sowie die Homepage für Smartphones optimiert worden.



Unser Informationsservice wie die Eilmeldung und der Fahrplan-Newsletter bleiben weiterhin bestehen und können unter // www.nordbahn.de/newsletter einfach und bequem abonniert werden.

SCHNÉ IN DER NORDBAHN

Nein, nicht vertippt und auch nicht verlesen – demnächst begegnet Ihnen Schné täglich in der nordbahn. Schné ist ein Künstlername, hinter dem sich Henrike Krügener verbirgt, Schauspieler, Sprecherin, Musikerin und neue Stimme unserer Ansagen in der nordbahn. Die neu eingesprochenen Durchsagen werden zwischen Hamburg und Itzehoe/Wrist bereits im Laufe des Dezembers zu hören sein, auf den Strecken Büsum-Neumünster und Neumünster-Bad Oldesloe schließlich im neuen Jahr. Wir trafen die Vollblut-Sängerin, die gerade ihr neues Album „Der bipolare Bär“ herausgebracht hat, zum Interview.

Lokbuch: Frau Krügener, Sie sind in Bad Oldesloe aufgewachsen. Was verbindet Sie mit Ihrer Heimat?

Henrike Krügener: Mit Schleswig-Holstein verbinde ich vor allem die schöne Natur. Ich mag es, dass es sowohl Hügel und Wälder als auch Weite und Meer gibt. Ich bin eher ein ruhiger Mensch, der gern mit seinem Hund in der Natur ist. Dafür finde ich hier die schönsten Stellen.

Sie haben Schauspiel studiert und am Theater gearbeitet. Wie sind Sie zum „Sprechen“ gekommen?

Sprecherin wurde ich, weil ich nicht mehr als Schauspielerin arbeiten wollte. Das Arbeiten mit der Stimme liebe ich und bin ja bereits seit Jahren als Musikerin unterwegs. Also bin ich Stimme und Ohr gefolgt, stehe täglich in meinem eigenen Ton-



Foto: Florian Gobetz

studio vor dem Mikro und leihe meine Stimme mal bekannten Beauty- oder Teemarken, mal dem Goethe Institut, mal einem Hund oder eben der nordbahn.

Wie ist die Vorstellung, dass mehrere tausend Fahrgäste nun bald Tag für Tag Ihrer Stimme lauschen dürfen?

(lacht) Die Vorstellung ist mir schon sehr vertraut, da ich ja auch viel für TV, Hörspiele und anderes spreche. Aber ich denke darüber auch nicht allzu viel nach...

Sind Sie schon mal mit der nordbahn gefahren?

Ja, das bin ich. Ich bin insgesamt eine Bahn-Vielfahrerin, da ich es aus Umweltgründen bisher vermieden habe, ein Auto anzuschaffen.

Was war Ihr bisher schönstes Bahnerlebnis?

Das war in einem sehr alten Zug, der vor ein paar Jahren zufällig zwischen Berlin und Hamburg fuhr. Im Restaurant gab es Tischlämpchen mit Fransen dran, der Koch kochte mir noch ein „echtes“ Essen, sang tschechische Lieder und schließlich tanzten wir noch in seiner Küche. Es war herrlich!

Mehr zu Schné und ihrer Musik erfahren Sie unter // www.schne-ensemble.de

JETZT HAB ICH DOCH DAS HANDY IM ZUG VERGESSEN!

Und da ist sie – die Schrecksekunde, in der man feststellt, dass man etwas Wichtiges im Zug liegen gelassen hat. Genauso erging es Tim H. (19), der mit seiner Freundin auf dem Weg von Hamburg nach Elmshorn war und sein nagelneues Handy auf dem Sitz liegen ließ. Und nun?



In Zusammenarbeit mit unserer Schwestergesellschaft metronom kümmern wir uns darum, dass gefundene Gegenstände zu ihrem Besitzer zurückfinden. Alle Fundstücke aus unseren nordbahn-Zügen werden durch die Mitarbeiter des metronom-Fundbüros verwaltet. Fundstücke aus nordbahn-Zügen zwischen Büsum – Neumünster – Bad Oldesloe werden in Neumünster Süd, Fundstücke aus den Zügen Wrist/Itzehoe – Hamburg in Uelzen aufbewahrt.

Tim ruft sofort beim Fundbüro an und bekommt die Information, dass sein Handy dort noch nicht angekommen ist. Die Fundbüromitarbeiterin nimmt eine genaue Beschreibung des Handys auf. Dann heißt es: warten! Sobald die Fundsachen das Fundbüro erreichen, gleicht die Mitarbeiterin alle Fundstücke mit den Angaben von Tim ab, um ihm schnellstmöglich Bescheid zu geben. Bis zum Fundbüro dauert es schon ein Weilchen

und für Tims Handy beginnt derweil eine rund einwöchige Reise: Das Servicepersonal sammelt alle im Zug liegengelassenen Gegenstände ein. Tim hat Glück, das Handy liegt noch dort, wo er es vergessen hat. Nach Schichtende wird es mit allen anderen Fundstücken in den Räumlichkeiten der nordbahn deponiert. Daraufhin werden die Fundsachen zum Hamburger Hauptbahnhof überführt und gelangen von dort aus in das metronom-Fundbüro in Uelzen. Schließlich werden alle Fundsachen mit einer genauen Beschreibung in das Online-Fundbüro aufgenommen und ins Internet gestellt.

Endlich kommt auch Tims Handy hier an – schnell wird er darüber telefonisch informiert. Tim ist überglücklich und kann nun entscheiden, ob er das Handy in Uelzen abholt oder ob es ihm zum Selbstkostenpreis per Post zugeschickt werden soll.

Unser Tipp: Sie haben die Möglichkeit, über ein Online-Formular eine Verlustanzeige aufzugeben. In diesem Formular tragen Sie ein, um welchen Gegenstand es sich handelt sowie wann und wo Sie ihn verloren haben. Trifft ein entsprechender Gegenstand im Fundbüro ein, nehmen die Mitarbeiter Kontakt mit Ihnen auf.



ALLE JAHRE WIEDER – FAHRPLANWECHSEL



Am 11. Dezember ist es wieder soweit: der alljährliche Fahrplanwechsel steht an. An diesem Termin treten europaweit die neuen Jahresfahrpläne von Bussen und Bahnen in Kraft. Die neuen Fahrpläne der nordbahn finden Sie in den Eingangsbereichen unserer Fahrzeuge, bei unseren Partnern entlang der Strecke sowie auf [// nordbahn.de](http://nordbahn.de).



HOTLINE

Fragen zu den neuen Jahresfahrplänen beantworten Ihnen auch gerne unsere Mitarbeiter am Kundentelefon unter der **(040) 303 977-333**.

MODERATE ANHEBUNG DER TICKETPREISE

Zum 1. Januar 2017 werden die Preise für Tickets im Hamburger Verkehrsverbund leicht angehoben. Die Kosten steigen aufgrund höherer Energie- und Personalkosten um durchschnittlich 1,4 Prozent. Damit fällt die Anpassung allerdings niedriger aus als in den vergangenen Jahren. Somit kostet zukünftig beispielsweise die Kurzstreckenkarte 1,60 € statt 1,50 € und die Gruppenkarte

11,80 € statt 11,60 €. Die Preise für Zeitkarten werden ebenfalls erhöht: Eine Monatskarte im Abo für die Preiszone 1 liegt dann bei 41,40 € statt bisher 40,80 €. Nicht betroffen von der Tarifierhöhung sind Tages-, Ergänzungs- oder Fahrradkarten.

Weitere Infos finden Sie auf [// hvv.de](http://hvv.de).

ÜBUNGSEINSATZ FÜR DIE JUGENDFEUERWEHR



Ein qualmendes Triebfahrzeug und eingeschlossene Fahrgäste am Elmshorner Güterbahnhof – dieses Szenario erwartete die Jugendfeuerwehren

Elmshorn, Klein Nordende, Wittenberge und Perleberg, als sie Ende Juli zum Übungseinsatz gerufen wurden. Dann hieß es: kühlen Kopf bewahren und den Instruktionen des Einsatzleiters folgen. In zügiger Teamarbeit entriegelten und evakuierten die jungen Feuerwehrleute den Zug, löschten das vermeintliche Feuer und kümmerten sich um die geretteten Fahrgäste sowie den Fahrzeugführer. Nach einer Stunde war die Gefahr gebannt und die Übung erfolgreich absolviert. Mit nach Hause nahm der Feuerwehrynachwuchs zwischen 10 und 18 Jahren reichlich neue Erfahrungen und das gute Gefühl, alles richtig gemacht zu haben.

EINEN UNBESCHWERTEN SOMMER GENIEßEN



...das konnten 30 Kinder aus Belarus in Büsum. Wie bereits in den vergangenen Jahren erlebten auch in diesem Jahr Kinder aus dem Gebiet um Tschernobyl eine aufregende Bahnfahrt mit der nordbahn von Hohenwestedt nach Büsum. Der Wetterbericht versprach einen schönen Tag – und damit reiste unsere Kindergruppe mit vielen anderen Sonnenhungrigen Richtung Strand.

In Büsum angekommen, legte die Gruppe einen kurzen Stopp für ein leckeres Eis ein. Danach ging es zur Badelagune, wo die Kinder ihre Zeit mit Schwimmen und Sonnenbaden genossen. Die sommerliche Hitze an diesem Tag und die gesunde Nordseeluft forderten ihren Tribut – auf der Rückfahrt fielen den Kindern die Augen zu.

INITIATIVE FÜR KINDER VON TSCHERNOBYL E. V., RENDSBURG UND UMGEBUNG

Seit 1992 kommen jedes Jahr Kinder aus dem verstrahlten Gomeler Gebiet in Weißrussland für einen vierwöchigen Erholungsaufenthalt zu uns in den Kreis Rendsburg. Der Aufenthalt in einer unbelasteten Umgebung mit gesundem Essen trägt zur Stärkung des Immunsystems der strahlenbelasteten Kinder bei.

VORANKÜNDIGUNGEN

FAHRPLANABWEICHUNGEN WEGEN BAUMASSNAHMEN DER DB AG

RB 63 Büsum – Heide – Neumünster RB 82 Neumünster – Bad Segeberg – Bad Oldesloe	
Zeitraum	Fahrplanabweichung
12.12.2016 in den Abendstunden	SEV mit Bussen zwischen Heide und Büsum
16.01.2017 in den Abendstunden	SEV mit Bussen zwischen Neumünster und Bad Oldesloe
17. bis 20.01.2017 jeweils in den späten Abendstunden	SEV mit Bussen zwischen Neumünster und Heide

RB 71 Wrist/Itzehoe – Hamburg-Altona RB 61 Itzehoe – Hamburg Hbf	
Zeitraum	Fahrplanabweichung
19. und 20.12.2016 in den frühen Morgenstunden	Vereinzelt SEV mit Bussen zwischen Elmshorn und Hamburg-Altona sowie Verspätungen
22. und 23.12.2016 in den frühen Morgenstunden	Vereinzelt SEV mit Bussen zwischen Elmshorn und Hamburg-Altona sowie Verspätungen
03. bis 06.02., 08. bis 10.02., 11. bis 13.02.2017 am frühen Morgen	SEV mit Bussen zwischen Pinneberg und Hamburg-Altona sowie Verspätungen
14. bis 20.02. und 25. bis 27.02.2017 am frühen Morgen	SEV mit Bussen zwischen Elmshorn und Hamburg Hbf bzw. Hamburg-Altona sowie Verspätungen

DER NEWSLETTER BIETET:

- linienspezifische Informationen bequem per Mail
- umfassende Informationen über die Baumaßnahmen mit dem detaillierten Ersatzfahrplan als PDF
- Eilmeldungs-Service, falls es auf Ihrer Strecke zu kurzfristigen Störungen kommt

Also: Newsletter abonnieren und immer informiert sein!

→ www.nordbahn.de/newsletter



LARS ERKLÄRT DEN NAHVERKEHR AUF YOUTUBE



Wie bucht man ein Online-Ticket? Wann gilt die NAH.SH-Kundengarantie? Wie funktioniert der Fahrkartenkauf am Automaten? Was ist ein Sommerferienticket?

Antworten gibt es jetzt auf dem NAH.SH YouTube-Kanal. In kurzen Tutorials erklärt Lars sehr unterhaltsam und verständlich den Nahverkehr und hakt auch mal bei den Fahrgästen nach – was dem Zuschauer nicht selten die Lachtränen in die Augen treibt.

Lars hat eine Mission: Er will mit seiner humorvollen, sympathischen und typisch norddeutschen Art den Nahverkehr erklären. Einfach mal unter [youtube.com](https://www.youtube.com/NAH.SH) vorbeischauen und Lars mitsamt NAH.SH kennen lernen. Demnächst klärt Lars über Fundsachen, die Kleingruppenkarte und den Schleswig-Holstein-Tarif auf. Wir sind gespannt und holen schon mal die Taschentücher raus...



SILVESTER ...

... wird ganz unterschiedlich gefeiert. Der eine möchte ruhig und entspannt auf dem Sofa in das neue Jahr gleiten, andere lieben die Party. Wir haben für Sie die Top 5 Silvester-Ziele zusammengestellt:



1. Die Metropolen //

Hier geht alles: Egal ob New York, Berlin, London oder Paris, hier wird richtig gefeiert, und zwar auf den Prachtboulevards und -plätzen. Leider ist es hier sehr voll und in vielen Städten darf kein Feuerwerk stattfinden. Zahlreiche Partys und kleinere Locations dagegen sind absolut empfehlenswert und können pauschal über Reiseveranstalter gebucht werden.

2. Sylt //

Hier geht die Post ab: Ein Open Air Konzert mit NDR 2, traditionelles Maskenlaufen oder der Insel-Lauf zum Jahresausklang. Sylt-Freunde kommen hier auf ihre Kosten.

3. Büsum //

Hier wird's frisch: Nach einer tollen Open-Air Silvester-Party mit NDR1 an der Freitreppe am Museumshafen geht es am 1. Januar für die ganz Mutigen zum Anbaden in die Nordsee. Hilft gegen den Kater und härtet ab für das neue Jahr.

4. Hamburg //

Hier glüht die Elbe: Hamburg lockt mit vielen tollen Partys und Veranstaltungen. Tolles Highlight: das Feuerwerk über dem Hafen, am besten von Bord einer Barkasse aus genießen.

5. Helgoland //

Hier feiert die Familie: Die Jugendherberge Helgoland bietet für Familien ein tolles fünf-tägiges Programm an, mit Begrüßung der ersten neugeborenen Kegelrobben, Bunkerführung, Silvesterbuffet und vielem mehr. Tolle Erholung auf hoher See!

MITLOGGEN UND GEWINNEN!



Schicken Sie uns Ihre Antwort mit dem Betreff „Kreuzworträtsel“ bis zum 28.02.2017 an: gewinnspiel@nordbahn.de

Unter allen richtigen Einsendungen verlosen wir 3 x 1 Thalia-Gutschein im Wert von jeweils 25 Euro. Die richtige Antwort lautet:



Teilnahmebedingungen: Der Rechtsweg ist ausgeschlossen, eine Barauszahlung der Gewinne nicht möglich. Mitarbeiterinnen und Mitarbeiter der nordbahn und ihre Angehörigen sind von der Teilnahme ausgeschlossen. Mit der Teilnahme an diesem Gewinnspiel erklärt sich der Teilnehmer damit einverstanden, das sein voller Name sowie sein Wohnort in der nächsten Ausgabe veröffentlicht wird.

Gewonnen hat:
Die Gewinner des Kreuzworträtsels der letzten Ausgabe wurden schriftlich benachrichtigt. Die richtige Lösung aus der letzten Ausgabe lautet „Sommerferien“.

Gewinner der nordbahn-Strandtücher mit Kissen sind:

- * Andreas Froese aus Hamburg
- * Lore Wagner aus Prisdorf
- * Gerd Diener aus Glückstadt

Herzlichen Glückwunsch!



Abfluss	portugiesisch: er		Omnipotenz	Gabe		englisch: Birne	Kfz-Kennzeichen Kiel		plattdeutsch: Beine
	9			antike Landschaft in Kleinasien				2	
fern	4			Sportgerät				Abk.: elektrisch	
afrikanische Wüste	Vogelart (Elster)	Küchengerät			11	nicht mit			5
			12	Abk.: Mister	Unterwelt in der griechischen Mythologie		8		
Instrument zur Geschwindigkeitsmessung								brasilianische Stadt	ehemalige Partei in der DDR
Dentist	7		3				Abk.: Russland	6	
80er Jahre TV-Außerirdischer	englisch: Krawatte			süddeutsch: große Rosine			10		
		Balance	1				Raum zur Körperpflege		

VERANSTALTUNGSKALENDER & EVENTTIPPS



DEZEMBER-FEBRUAR

- 10.12.–08.01. // **5. Büsumer Winterzauber**
Büsum • Stadtkern
- 18.12. 17 Uhr // **Weihnachtskonzert**
Bad Oldesloe • Peter-Paul-Kirche
- 26.12. 17 Uhr // **Geschichten und Musik bei Kerzenschein**
Wesselburen • St. Bartholomäus-Kirche
- 28.12. // **Nachtwanderung am Deich entlang**
Büsum • Hauptstrand
- 28.12. 16 Uhr // **Peter Pan – das Musical**
Neumünster • Theater in der Stadthalle
- 30.12. 16 Uhr // **Fackelwanderung am Deich**
Büsum • St. Clemens-Kirche
- 31.12. 20 Uhr // **Open Air Silvester Party**
Büsum • Museumshafen



- 01.01. 13 Uhr // **Neujahrsbaden**
Büsum • Hauptstrand
- 08.01. 12 Uhr // **Verkaufsoffener Sonntag**
Heide • Innenstadt
- 22.01. // **Neujahrskonzert**
Heide • Stadttheater Heide
- 29.01. 13 Uhr // **Verkaufsoffener Sonntag**
Hamburg • Innenstadt
- 20.02. 20 Uhr // **Das Phantom der Oper**
Neumünster • Theater in der Stadthalle
- 25.02. 23 Uhr // **Tanz in den Kulturmärz**
Glückstadt • Detlefsengymnasium

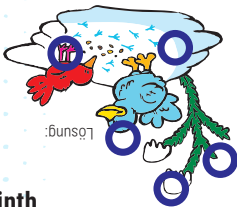


Gewusst? Weitere Events entlang der Strecke finden Sie auf der nordbahn-Website unter [Magazin/Veranstaltungskalender](#):



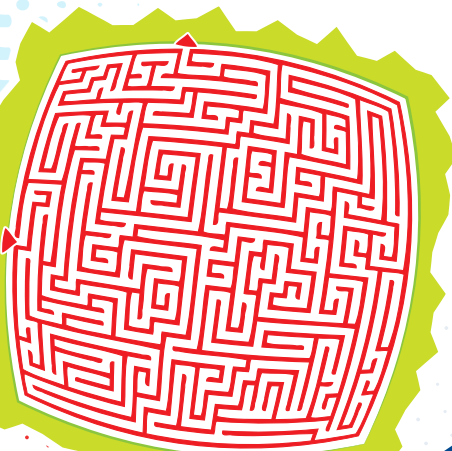
KINDERECKE

Fehlersuche
Finde die 5 Fehler!



Lösung:

Labyrinth



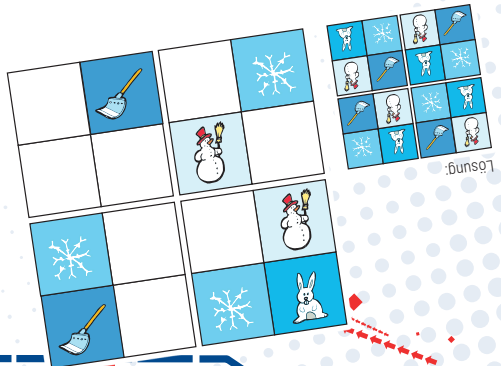
Fehlersuche

Hilf der Schneehasenmama zu ihren Jungen.

Lösung: A

Sudoku

Senkrecht, waagrecht, diagonal und in den Viererfeldern darf jedes Symbol nur einmal vorkommen.



Lösung: